



# XII CICLOTURISTA IRICHEN BIKE POINT








**08/09/2024** 09:00 — 70 KM












**350 PARTICIPANTES**  
**INSCRIPCIONES EN**  
[WWW.GESPORTCANARIAS.COM](http://WWW.GESPORTCANARIAS.COM)

**f C.C. IRICHEN**

## XII CICLOTURISTA IRICHEN SAN MIGUEL DE ABONA

### REGLAMENTO

La CICLOTURISTA IRICHEN es una prueba con un recorrido de unos 72 km aproximadamente.

- La salida tendrá lugar a las 9:00 el día 8 de Septiembre desde la calle Antonio Alonso (Trasera Ayuntamiento San Miguel).
- La entrega de dorsales tendrá lugar el Sábado 7 en el Museo Casa Capitán (San Miguel de Abona) en horario de 15:00 a 20:00 horas.

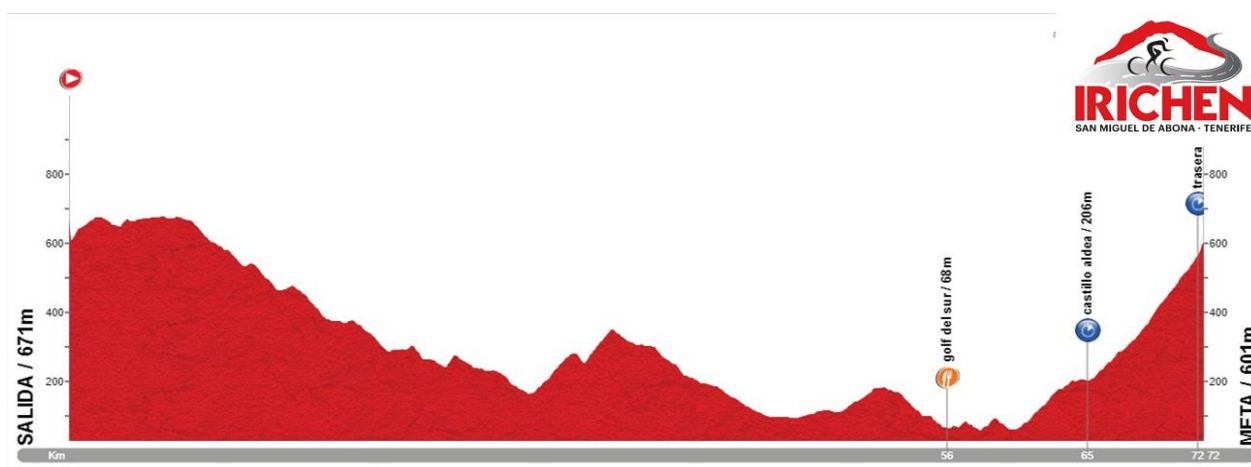
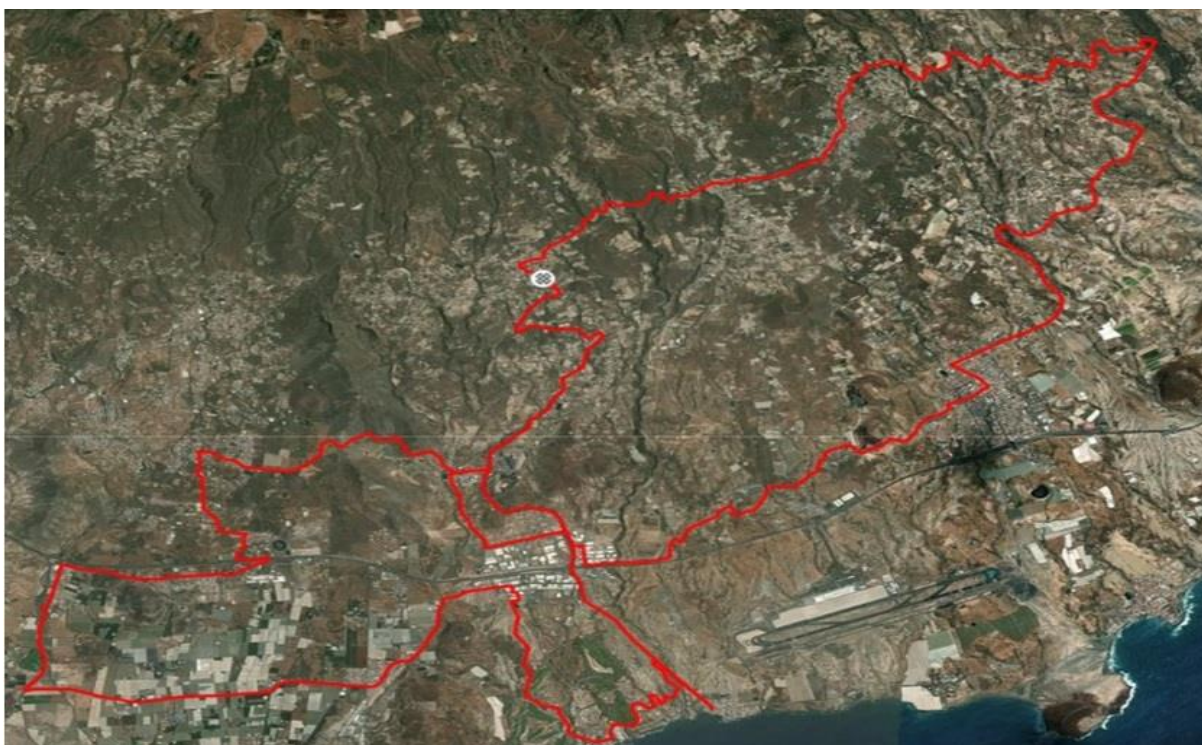
#### El recorrido.

Recorrerá parte de los municipios de San Miguel de Abona, Granadilla de Abona y Arona.

La carretera estará totalmente abierta al tráfico con lo cual se deberán de respetar las normas de circulación. Se irá con un vehículo autorizado abriendo y avisando la caravana de ciclistas y otro cerrando el total de la misma contando con el apoyo de ambulancias.

#### La salida.

La salida será a las 9:00 de la mañana hora en la que todos los participantes deben estar situados en la parte designada por la organización para la salida.



## Participantes

La prueba está abierta a la participación de ciclistas tanto Federados como No Federados.

Los participantes deberán de poseer licencia FEDERATIVA en vigor el día de la prueba o bien abonar el importe de la licencia por un día en el método de pago de las inscripciones (web). Se les solicitará la licencia en la entrega de dorsales. De no entregarla, en ese momento deberán abonar la diferencia de 15€ antes de la retirada del dorsal.

Los participantes con licencia **CICLOTURISTA** se consideran **FEDERADOS CICLOTURISTAS**.



Los participantes serán los únicos responsables de sus propios actos así como de su material y deberán seguir en todo momento las indicaciones de las Agentes de la Autoridad y del personal de la organización

Es obligatorio el uso del casco homologado.

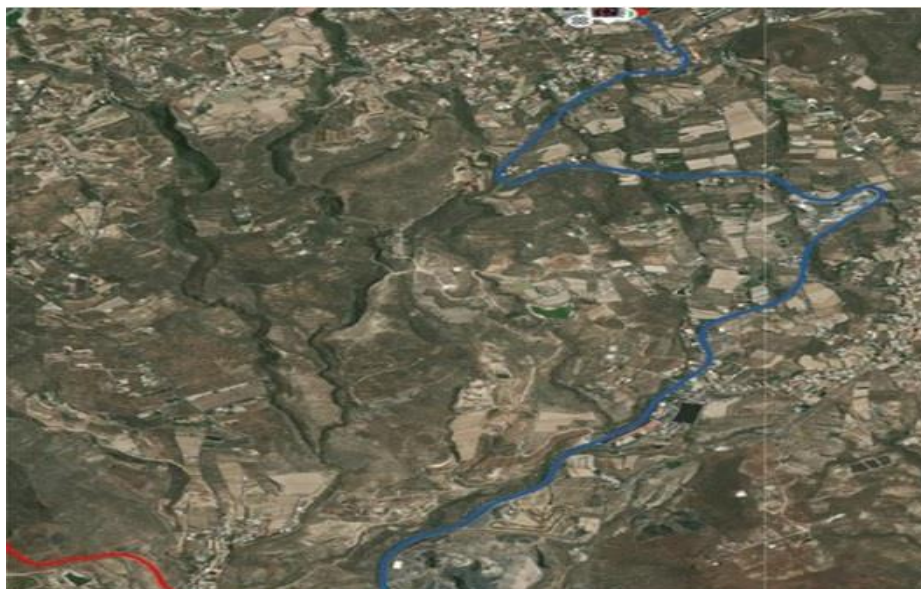
Todos los participantes deberán llevar el dorsal asignado y el CHIP de manera visible.

### Tramo cronometrado final.

La prueba contará con dos tramos cronometrados.

## CRONO OFICIAL CICLO IRICHEN

Distancia	Desnivel positivo	Grado promedio	Desnivel menor	Desnivel mayor	Diferencia de desnivel
5,74km	335m	5,8%	267m	602m	335m



## Categorías

CATEGORÍA	AÑOS
CADETES	2008 – 2009
JUNIOR	2006 – 2007
SUB 23	2002 – 2005
ELITE	1995 – 2001
MASTER 30	1985 – 1994
MASTER 40	1975 – 1984
MASTER 50	1965 – 1974
MASTER 60	- 1964
E-BIKE MAS	
CADETES FEM	2008 – 2009
JUNIOR FEM	2006 – 2007
SUB 23 FEM	2002 – 2005
ELITE FEM	1995 – 2001
MASTER 30 FEM	1985 – 1994
MASTER 40 FEM	1975 - 1984
MASTER 50 FEM	- 1974
E-BIKE FEM	

### Inscripciones.

Las inscripciones se harán a través de la página web [www.gesportcanarias.com](http://www.gesportcanarias.com) . Con pasarela de pago segura a través de tarjeta bancaria.

Las cuotas de inscripción serán.

- Participantes con Licencia Federativa incluida CICLOTURISTA 20€
- Participantes NO FEDERADOS 35€ (incremento licencia de un día)

Con el pago de inscripción se tendrá derecho a:

- Bolsa del corredor con regalo conmemorativo.
- Sistema cronometraje CON CHIP.
- Avituallamiento líquido.
- Paella al finalizar.
- Regalos donados por la organización.

**NOTA: Una vez formalizada la inscripción no es posible la cancelación de la misma.**

**Derechos de imagen:**

Con la inscripción a la XII CICLOTURISTA IRICHEN y la aceptación automática de este reglamento, implica obligatoriamente que el participante autoriza a la organización del evento a la grabación total o parcial de su participación en la misma, presta su consentimiento para que pueda ser utilizada su imagen en la promoción y difusión de la prueba de todas las formas posibles (redes sociales, radio, tv, prensa...) y cede todos los derechos relativos a la explotación comercial y publicitaria que la organización considere oportuno ejecutar, sin derecho por su parte a recibir compensación económica alguna.

Con la inscripción en la prueba, cada participante acepta el presente Reglamento.

San Miguel de Abona a 31 de Julio de 2024

